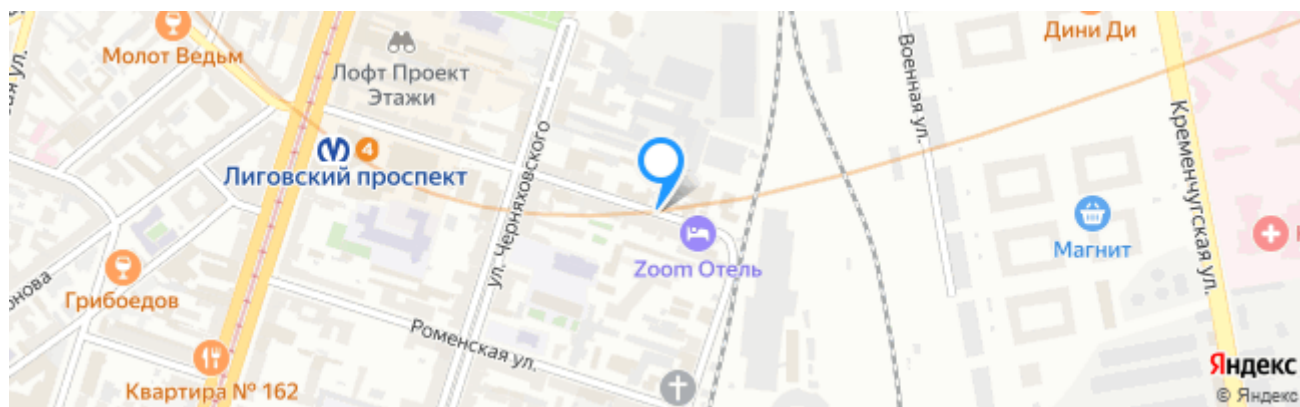


Агентство недвижимости «DM realty»

197101, Санкт-Петербург,
Большая Монетная, д.30, оф.22
ОГРН 1167847388059, ИНН 7802595764
Тел.: [\(812\) 91-555-01](tel:8129155501)
secretary.eas@mail.ru

Коммерческое предложение



**Адрес: Санкт-Петербург, Центральный район,
Транспортный пер, д 10
Ст. м. «Лиговский проспект»**

Общая площадь: 396.00 кв. м²

Этажность: 1

Витринные окна

Количество входов со двора: 2

Высота потолков: 3.5 м

Мощность: 60 кВт

Объект оснащен всеми необходимыми коммуникациями (-электро, -тепло, - водо снабжениями, канализация)

Наличие парковки

Назначение объекта: Помещение свободного назначения

Сдано в аренду двум арендторам: Курьерская служба(выделено желтым,краткосрочный договор аренды) и Ями-Ями(выделено зеленым, долгосрочный договор аренды)

МАП - 395000 руб/мес ,без учета КУ(по счетчикам)

Помещение располагается в непосредственной близости к ст.м. Лиговский пр.(5 минут). Отдельные входные группы со двора со свободным проходом и проездом со стороны Транспортной улицы.

ЗУ под зданием в аренде у города. Арендная плата +- 100 000 руб в квартал(33 тыс. руб/мес)

Цена продажи составляет 60 000 000 руб., НДС не облагается

За более подробной информацией обращаться в отдел коммерческой недвижимости АН «DM realty»: [812\) 91-555-01](tel:8129155501)

Фотографии объекта:



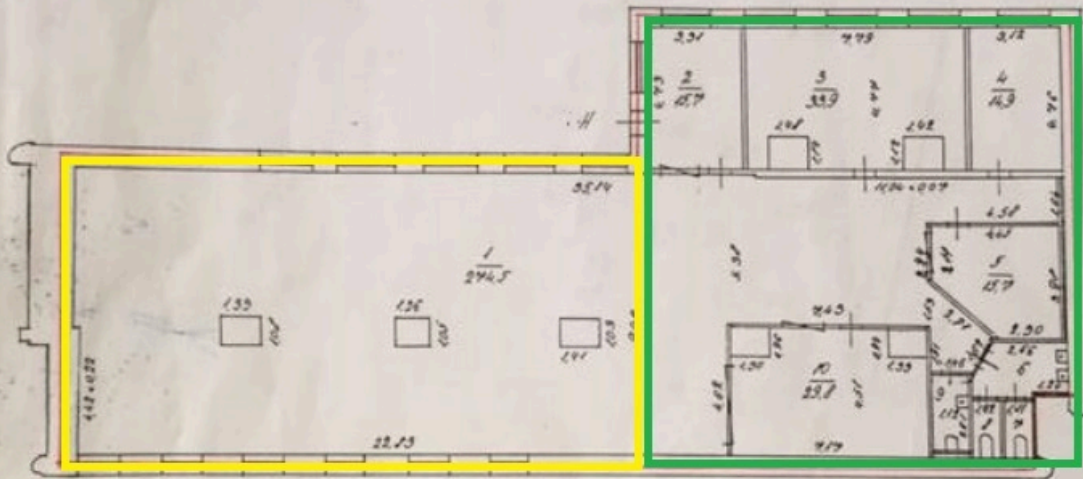


Этаж:

1

Площадь:

396.60 кв.м



$k = 3,55$

$\frac{5}{51} \frac{7}{21} \frac{2}{30} \frac{3}{29}$