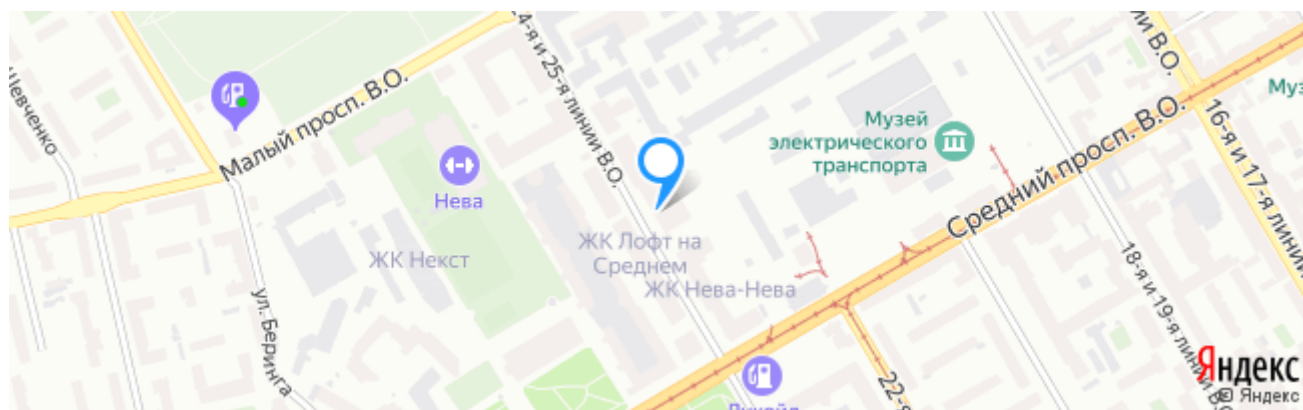


Агентство недвижимости «DM realty»

197101, Санкт-Петербург,
Большая Монетная, д.30, оф.22
ОГРН 1167847388059, ИНН 7802595764
Тел.: [\(812\) 91-555-01](tel:8129155501)
secretary.eas@mail.ru

Коммерческое предложение



**Адрес: Санкт-Петербург, Василеостровский район,
линия 24-я В.О., д 25 к 2**

Общая площадь: 95.80 кв. м²

Этажность: 1

Витринные окна

Количество входов с фасада: 1

Мощность: 10 кВт

Объект оснащен всеми необходимыми коммуникациями (-электро, -тепло, -
водо снабжениями, канализация)

Наличие парковки

Назначение объекта: свободное

количество Электричества Оговаривается, новый дом на Васильевском
острове

**АРЕНДНАЯ СТАВКА: 153 280 руб. в месяц + КУ, НДС не облагается
(1600 руб. / кв. м²)**

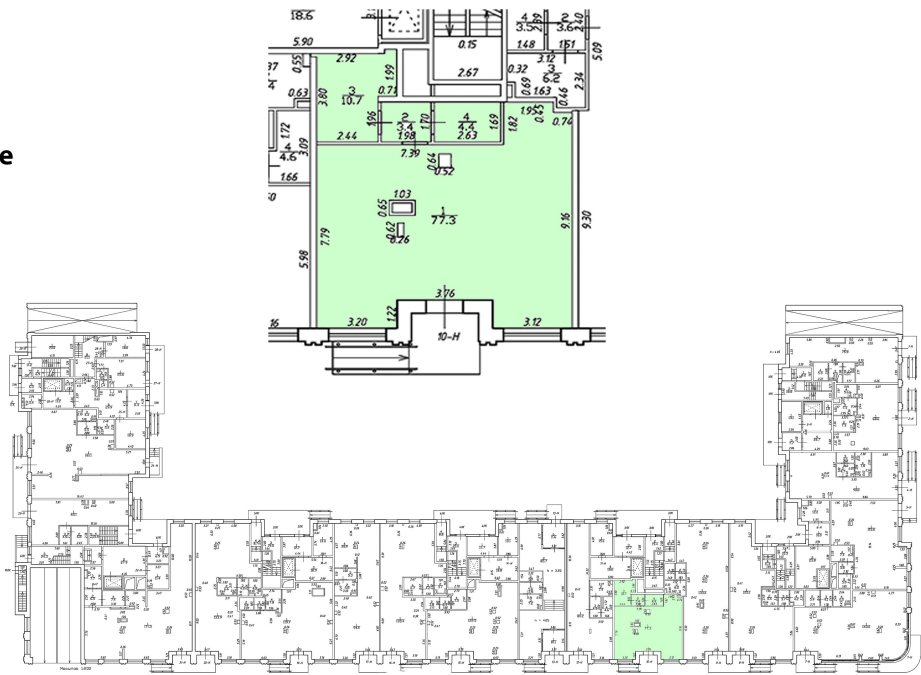
Комиссионное вознаграждение Агентства составляет одну месячную арендную плату.

За более подробной информацией обращаться в отдел коммерческой недвижимости АН «DM
realty»: [\(812\) 91-555-01](tel:8129155501)

Фотографии объекта:



Помещение
10-Н
95,8 кв.м.



Средний проспект

24 линия В.О.

