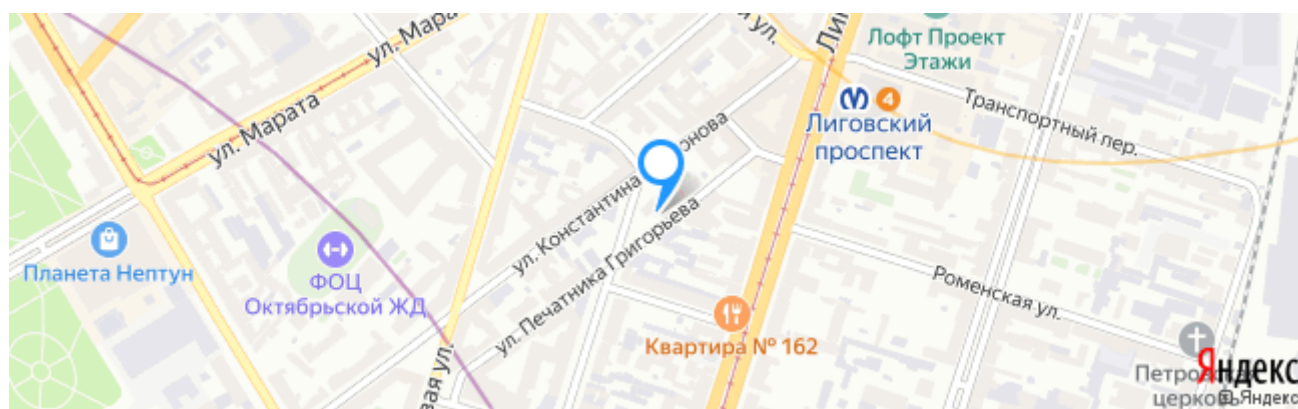


Агентство недвижимости «DM realty»

197101, Санкт-Петербург,
Большая Монетная, д.30, оф.22
ОГРН 1167847388059, ИНН 7802595764
Тел.: [\(812\) 91-555-01](tel:8129155501)
secretary.eas@mail.ru

Коммерческое предложение



**Адрес: Санкт-Петербург, Центральный район,
ул Воронежская, д 2
Ст. м. «Лиговский проспект»**

Общая площадь: 777.00 кв. м² (Земельный участок)

Этажность: Подвал, 1, 2

Витринные окна

Количество входов с фасада: 1

Количество входов со двора: 1

Высота потолков: более 3 м

Мощность: 15(возможно увеличение до 50 кВт) кВт

Объект оснащен всеми необходимыми коммуникациями (-электро, -тепло, - водо снабжениями, канализация)

Наличие парковки

Назначение объекта: Бар, ресторан, клуб, постройка многоэтажного универсального здания, БЦ

Есть готовый продукт постройки многофункционального здания

Разрешенное строительство среднее и многоэтажное (до 8 этажей)

Есть действующий камин

Огромная терраса

ПРОДАЖА ЗДАНИЯ - 90 000 000 рублей

Цена продажи составляет 90 000 000 руб., НДС не облагается

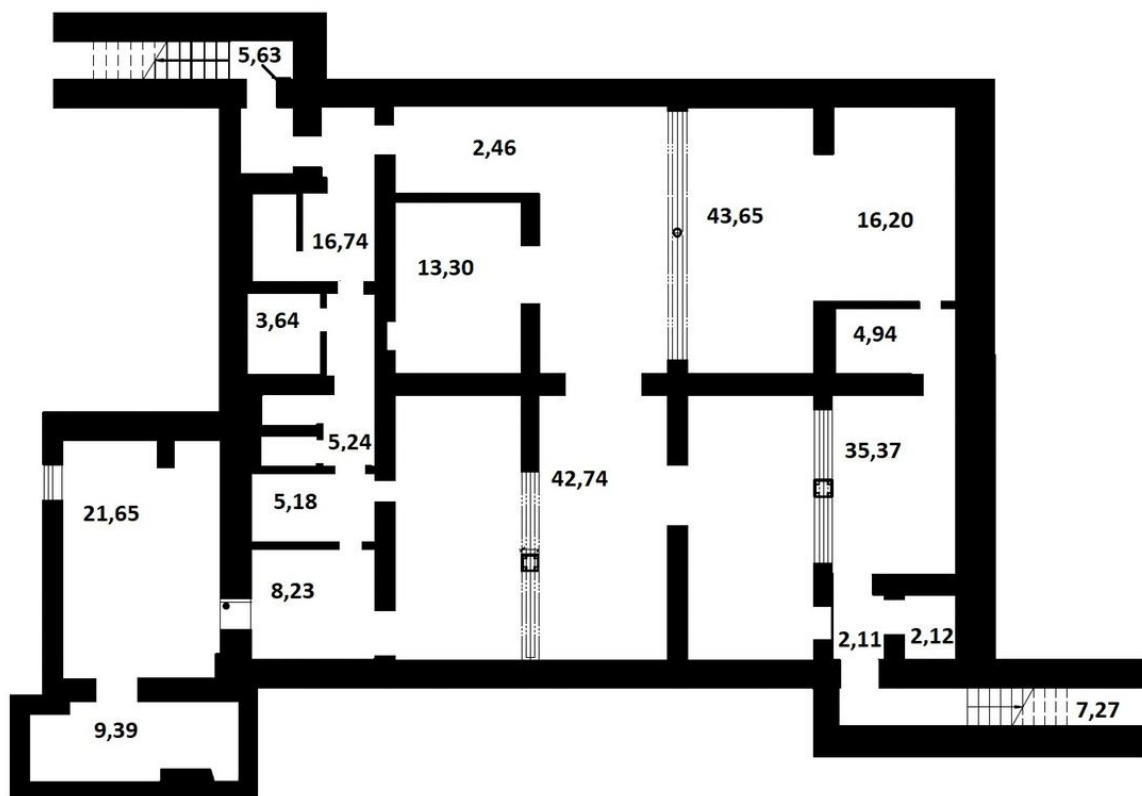
За более подробной информацией обращаться в отдел коммерческой недвижимости АН «DM realty»: [\(812\) 91-555-01](tel:8129155501)

Фотографии объекта:

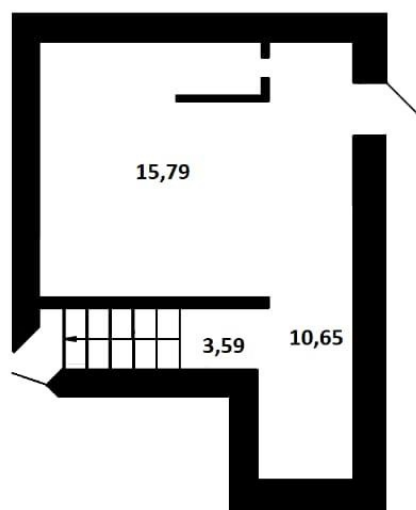
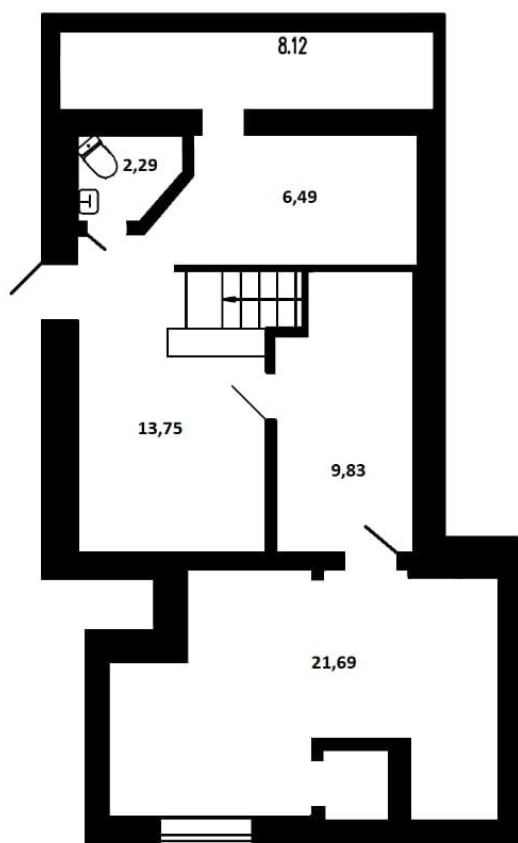




Подвал



1 этаж



2 этаж

