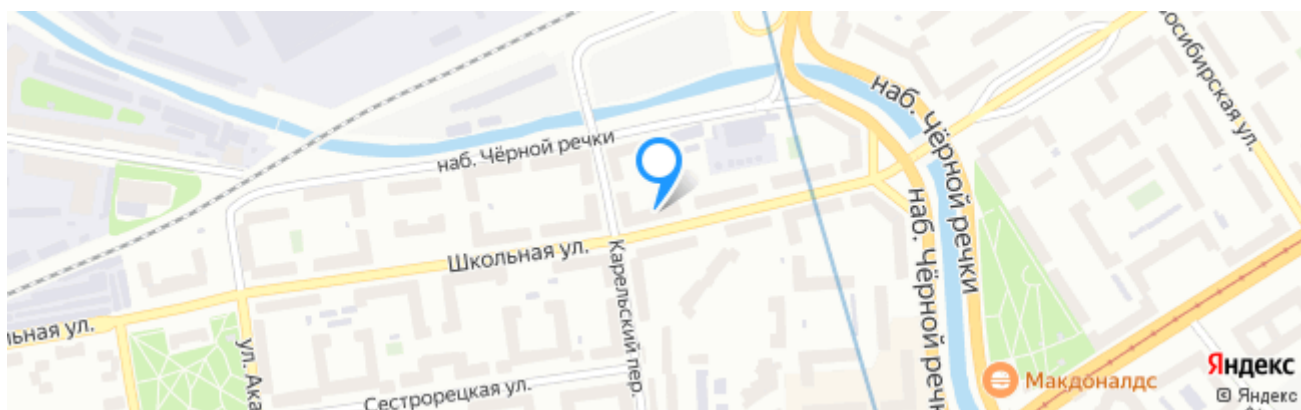


Агентство недвижимости «DM realty»

197101, Санкт-Петербург,
Большая Монетная, д.30, оф.22
ОГРН 1167847388059, ИНН 7802595764
Тел.: [\(812\) 91-555-01](tel:8129155501)
secretary.eas@mail.ru

Коммерческое предложение



**Адрес: Санкт-Петербург, Приморский район,
ул Школьная, д 7
Ст. м. «Чёрная речка»**

Общая площадь: 70.50 кв. м² (на плане выделено зеленым цветом)

Этажность: Цоколь

Витринные окна

Количество входов с фасада: 1

Высота потолков: 2,6 м

Мощность: 4 кВт

Объект оснащен всеми необходимыми коммуникациями (-электро, -тепло, - водо снабжениями, канализация)

Наличие парковки

Назначение объекта: офис, клуб, бытовые услуги, детский клуб, склад, производство, нотариальная контора, интернет-магазин, пункт выдачи, учебный центр, рабочий кабинет и другое

Арендатор - офис юридической фирмы

Цена продажи составляет 8 812 500 руб., НДС не облагается

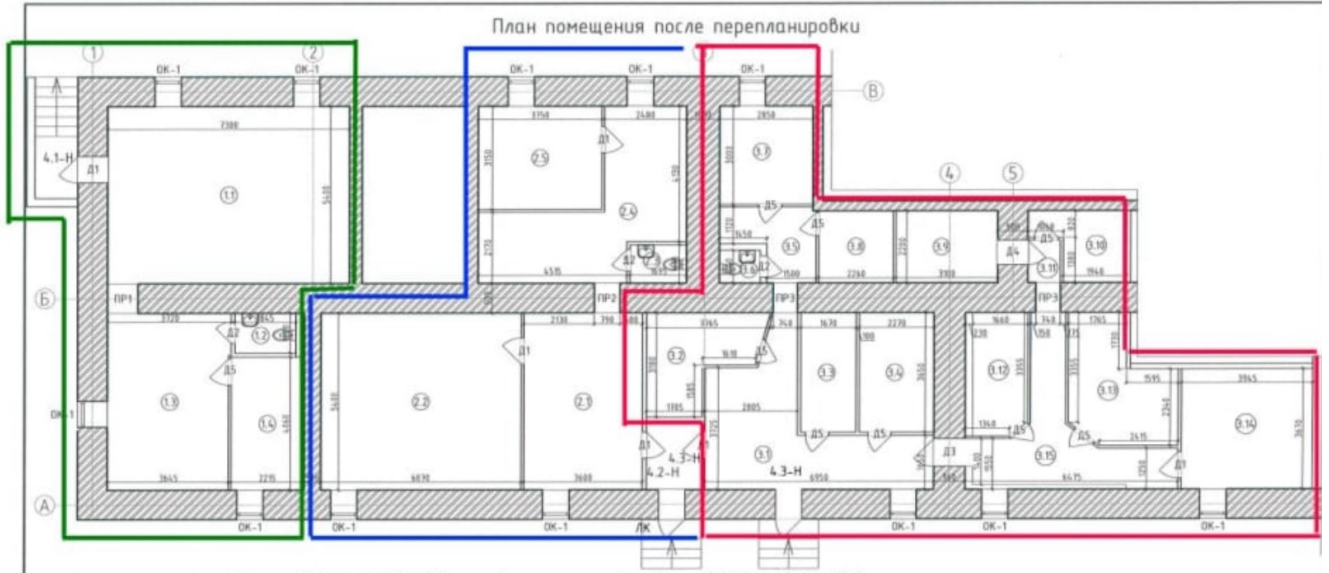
За более подробной информацией обращаться в отдел коммерческой недвижимости АН «DM realty»: [\(812\) 91-555-01](tel:8129155501)

Фотографии объекта:





План помещения после перепланировки



Экспликация помещений пом.4.1-Н

№№ помещений	Наименование частей помещений	Площадь, м²	Примечание
1.1	Помещение	39,6	
1.2	Санузел	7,0	
1.3	Помещение	28,8	
1.4	Помещение	9,0	
Итого		79,4	

Ведомость проёмов пом.4.1-Н

Пос.	Ширин, мм	Высота, мм/кол, шт	Дверные проёмы
Д1	900	2000	1
Д2	850	2000	1
Д3	750	2000	1
Остальные проёмы			
ОК-1	800	750	4

Экспликация помещений пом.4.3-Н

№№ помещений	Наименование частей помещений	Площадь, м²	Примечание
3.1	Коридор	18,9	
3.2	Помещение	8,3	
3.3	Помещение	4,8	
3.4	Помещение	8,2	
3.5	Коридор	5,0	
3.6	Санузел	2,0	
3.7	Помещение	8,5	
3.8	Помещение	5,0	
3.9	Помещение	4,8	
3.10	Помещение	5,2	
3.11	Коридор	1,9	
3.12	Помещение	6,2	
3.13	Помещение	10,6	
3.14	Помещение	14,5	
3.15	Коридор	12,8	
Итого		119,3	

Ведомость проёмов пом.4.3-Н

Пос.	Ширин, мм	Высота, мм/кол, шт	Дверные проёмы
Д1	900	2000	2
Д2	850	2000	1
Д3	750	2000	1
Д4	750	2000	1
Д5	100	2000	1
Остальные проёмы			
ОК-1	800	750	5

Условные обозначения:

- несущие кирпичные стены толщиной 500...1000 мм.
- несущие внутренние перегородки толщиной 120...160 мм.
- дверь
- окно
- лоджия

Примечания:

1. Высота помещения - 2,24 м.
2. Обозначение осей принято условно.

2307/1-2017 СП-АР

г.Санкт-Петербург, ул.Школьная, д.7, лит.А,
пом.4-Н

Изм.	Кол.	Лист	№ док.	Подп.	Дата	Содержание	Страниц	Лист	Листов
ТАП	Проектировщик	08/17				Перепланировка нежилого помещения с разделением на три отдельных помещения	П	7	10
Разработчик	Проектировщик	08/17							
ГИП	Проектировщик	08/17							
План помещения после перепланировки							ООО "СТРОИТЕЛЬНАЯ КОМПАНИЯ БЛАК"		