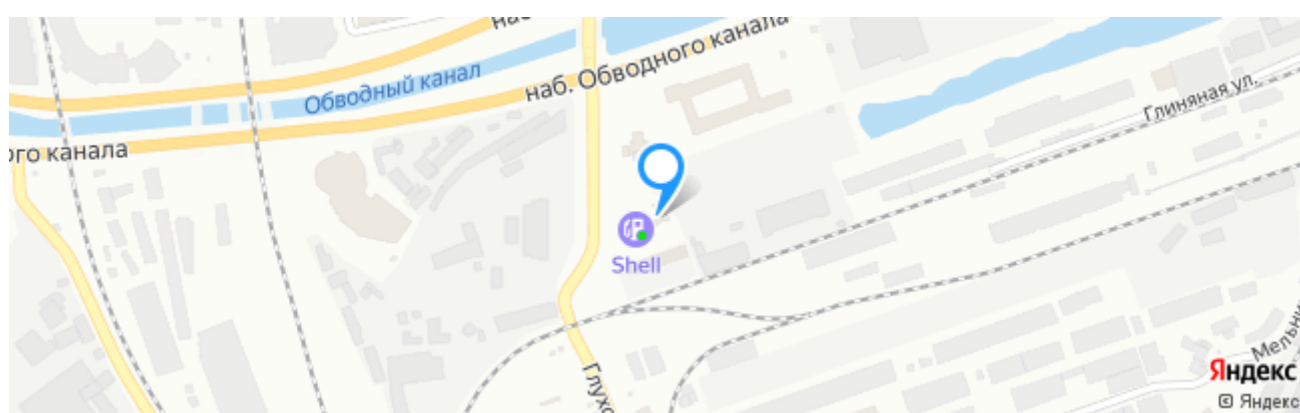


## Агентство недвижимости «DM realty»

197101, Санкт-Петербург,  
Большая Монетная, д.30, оф.22  
ОГРН 1167847388059, ИНН 7802595764  
Тел.: [\(812\) 91-555-01](tel:8129155501)  
[secretary.eas@mail.ru](mailto:secretary.eas@mail.ru)

## Коммерческое предложение



**Адрес: Санкт-Петербург, Невский район,  
Глухоозёрское шоссе, д 2 к 2  
Ст. м. «Обводный канал»**

Общая площадь: 1715.00 кв. м<sup>2</sup>

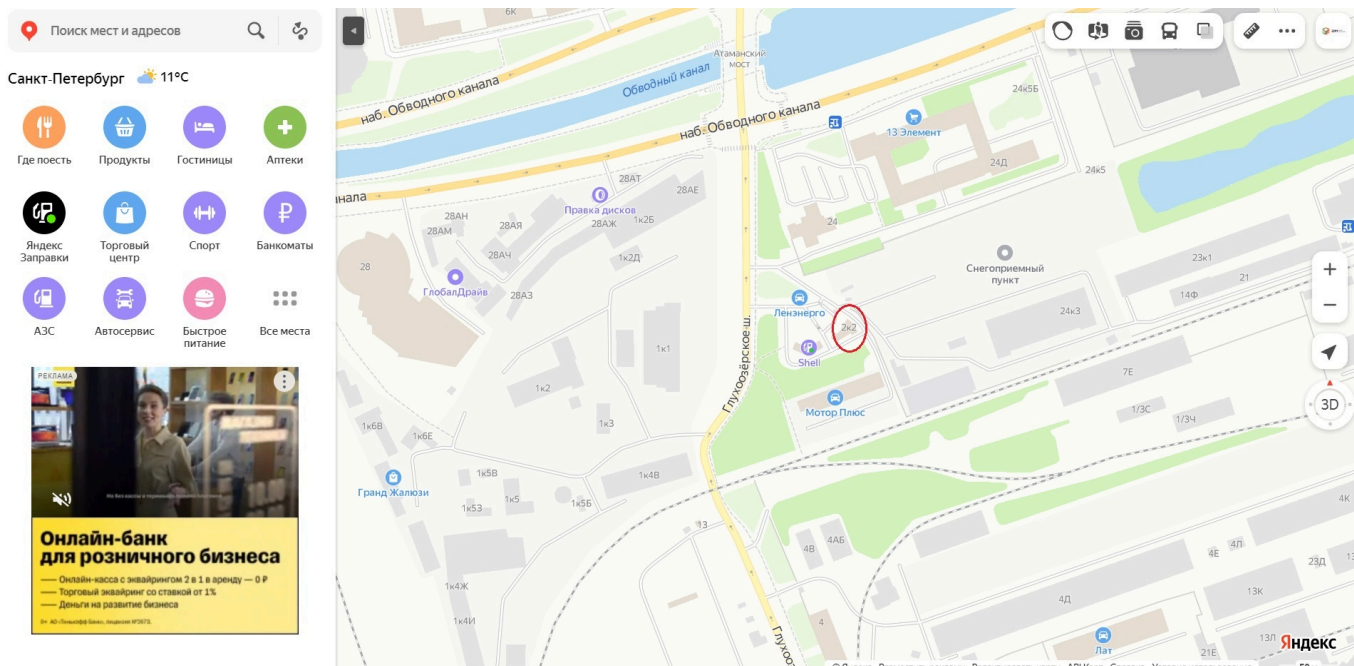
Назначение объекта: Зоны инженерной и транспортной инфраструктур

На участке расположено здание некапитальной постройки площадью 155 кв.м. и используется под автосервис, имеет двое ворот для въезда и выезда А/М.

**Цена продажи составляет 25 000 000 руб., НДС не облагается**

За более подробной информацией обращаться в отдел коммерческой недвижимости АН «DM realty»: [\(812\) 91-555-01](tel:8129155501)

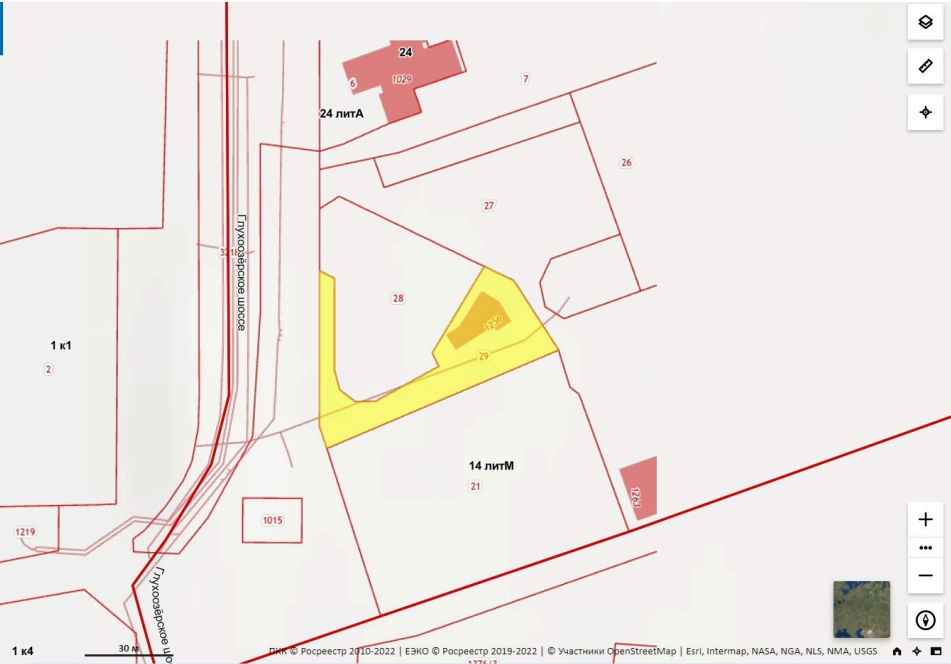
# Фотографии объекта:





**Земельный участок 78:12:0007001:29**  
г. Санкт-Петербург, набережная Обводного канала, участок 4, (западнее дома 24, корпус 3, литера О)  
для размещения промышленных объектов  
План ЗУ → План КК → Создать участок ЖС →

Информация	Услуги
Тип:	Объект недвижимости
Вид:	Земельный участок
Кадастровый номер:	78:12:0007001:29
Кадастровый квартал:	78:12:0007001
Адрес:	г. Санкт-Петербург, набережная Обводного канала, участок 4, (западнее дома 24, корпус 3, литера О)
Площадь уточненная:	1 715 кв. м
Статус:	Учтенный
Категория земель:	Земли населённых пунктов
Разрешенное использование:	для размещения промышленных объектов
Форма собственности:	-
Кадастровая стоимость:	5 040 095,51 руб.
дата определения:	01.01.2018
дата утверждения:	-
дата размещения сведений:	00.01.2010



Map navigation controls including zoom in (+), zoom out (-), home, and location icons.