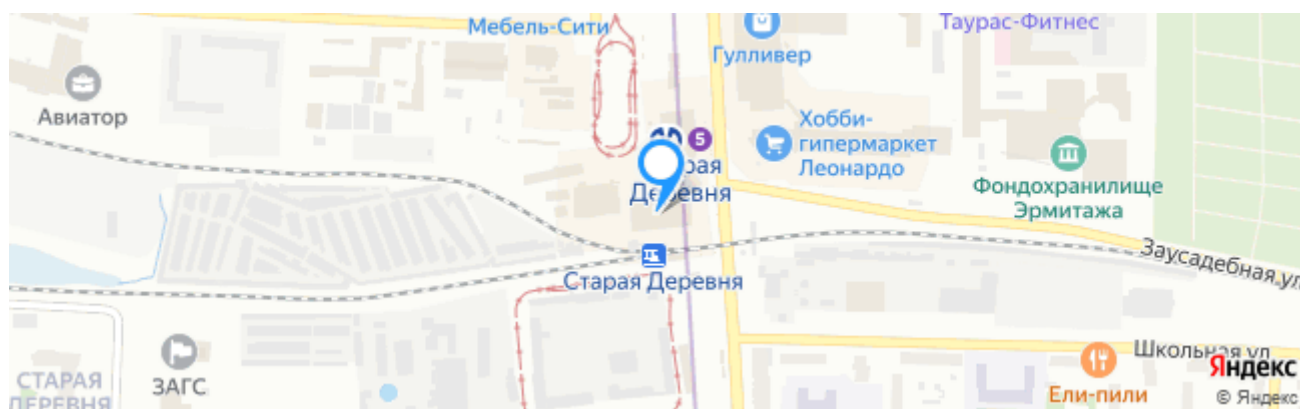


## Агентство недвижимости «DM realty»

197101, Санкт-Петербург,  
Большая Монетная, д.30, оф.22  
ОГРН 1167847388059, ИНН 7802595764  
Тел.: [\(812\) 91-555-01](tel:8129155501)  
[secretary.eas@mail.ru](mailto:secretary.eas@mail.ru)

## Коммерческое предложение



**Адрес: Санкт-Петербург, Приморский район,  
Торфяная дорога, д 2 к 1  
Ст. м. «Старая Деревня»**

Общая площадь: 103.10 кв. м<sup>2</sup>

Этажность: 1

Витринные окна

Количество входов с фасада: 1

Высота потолков: 2.43/3.86 м

Мощность: 20 кВт

Объект оснащен всеми необходимыми коммуникациями (-электро, -тепло, - водо снабжениями, канализация)

Наличие парковки

Назначение объекта: Свободное

Возможно размещение вывески на фасаде.

**АРЕНДНАЯ СТАВКА: 465 000 руб. в месяц + КУ, НДС не облагается**

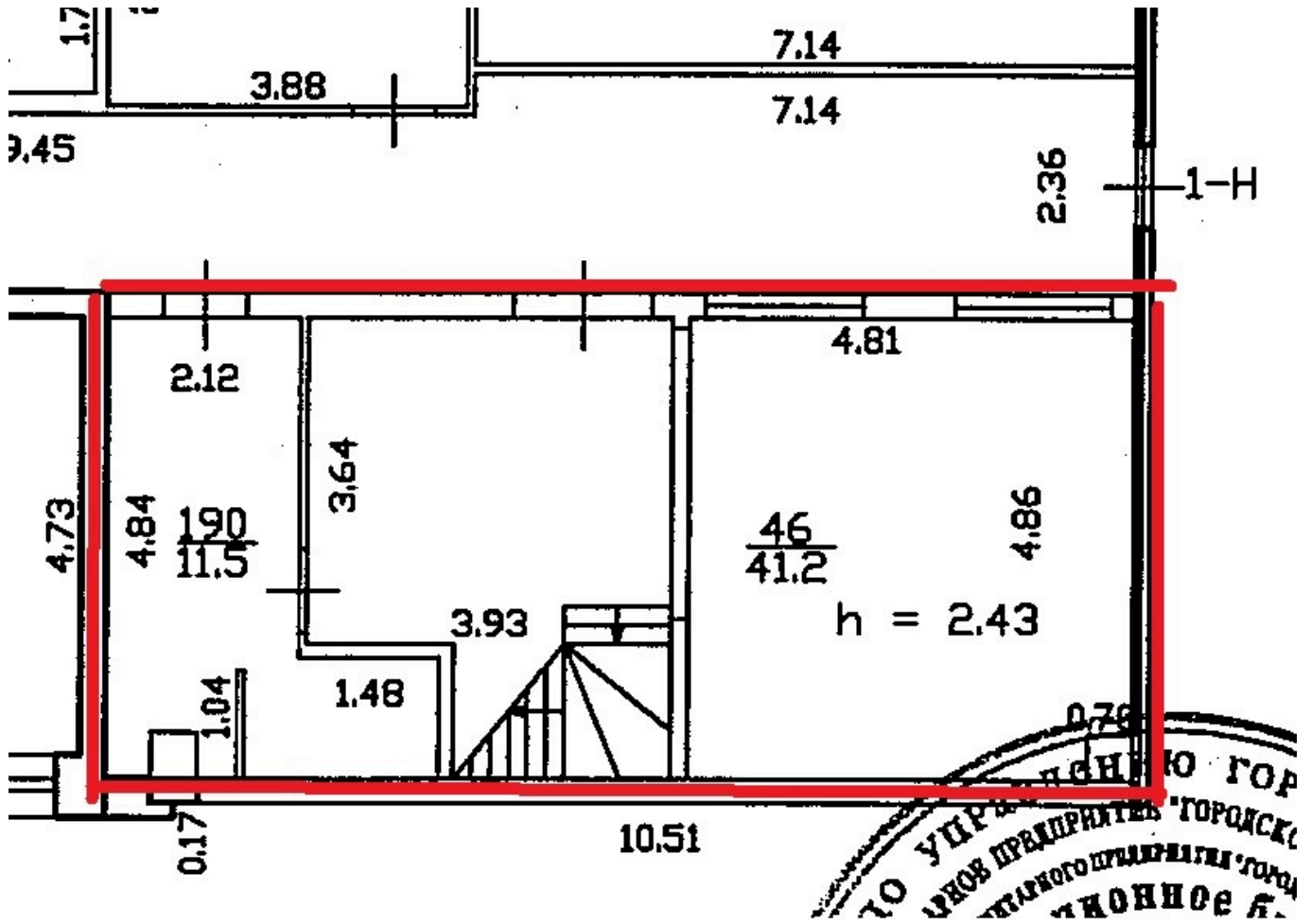
Комиссионное вознаграждение Агентства составляет одну месячную арендную плату.

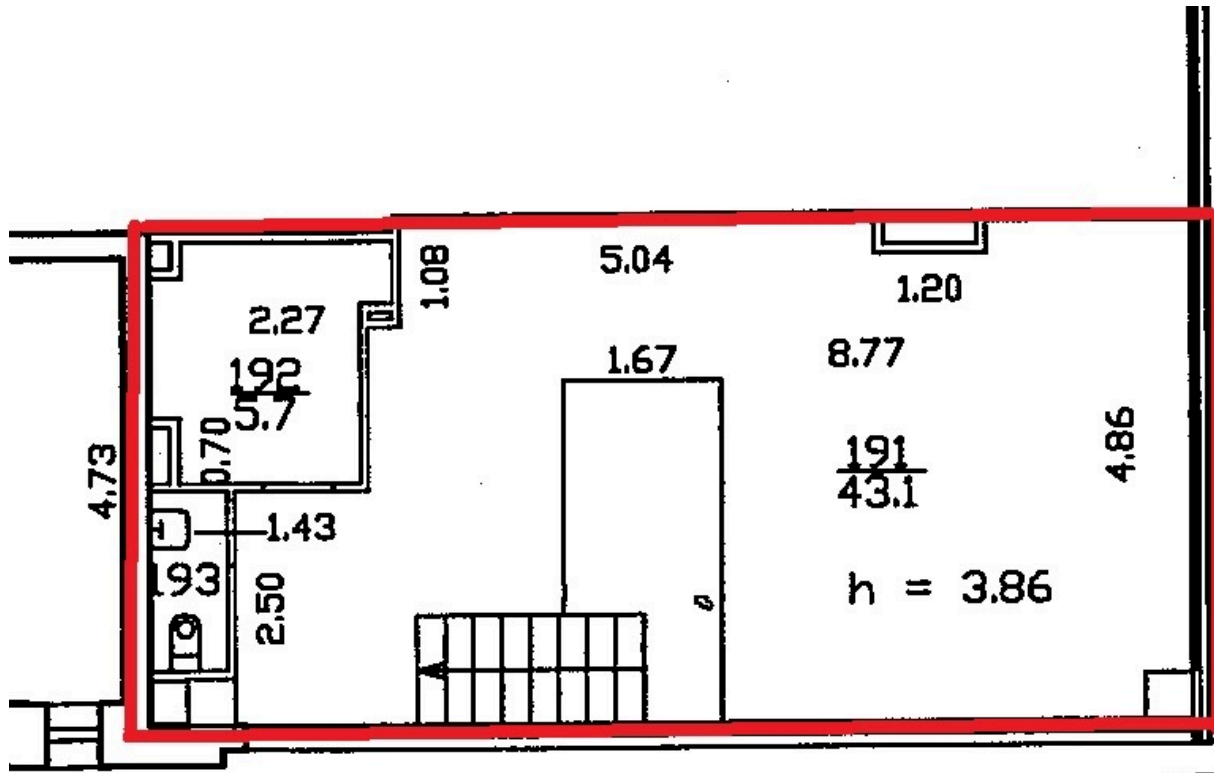
За более подробной информацией обращаться в отдел коммерческой недвижимости АН «DM realty»: [812\) 91-555-01](tel:8129155501)

## Фотографии объекта:









193  
1.6

УПРАВЛЕНИЮ ГО  
ПРИЯТИЕ ГОРОДС