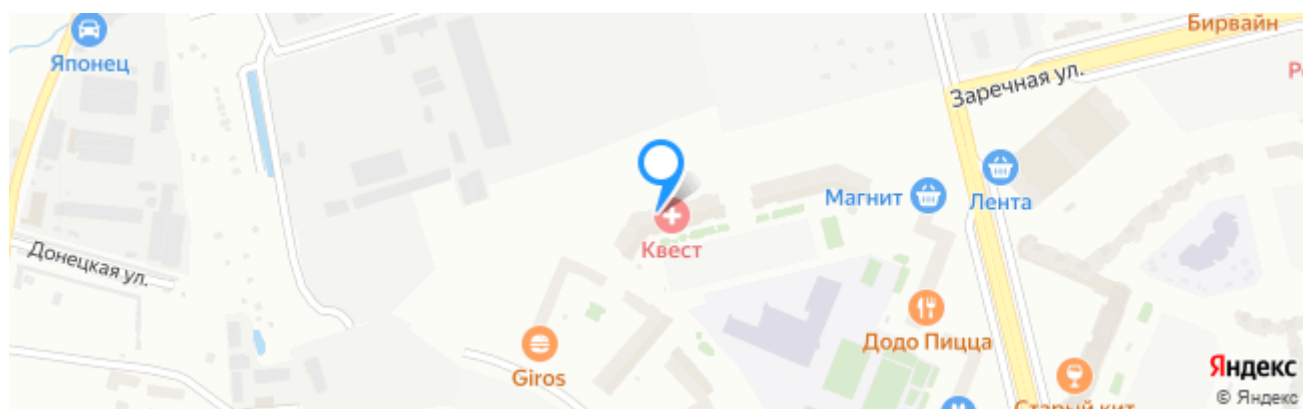


## Агентство недвижимости «DM realty»

197101, Санкт-Петербург,  
Большая Монетная, д.30, оф.22  
ОГРН 1167847388059, ИНН 7802595764  
Тел.: [\(812\) 91-555-01](tel:8129155501)  
[secretary.eas@mail.ru](mailto:secretary.eas@mail.ru)

## Коммерческое предложение



**Адрес: Санкт-Петербург, район,  
ул Заречная, д 35 к 1**

Общая площадь: 124.00 кв. м<sup>2</sup>

Этажность:

Количество входов с фасада: 1

Высота потолков: 3.2 м

Мощность: 48 кВт

Объект оснащен всеми необходимыми коммуникациями (-электро, -тепло, - водо снабжениями, канализация)

Наличие парковки

Назначение объекта: свободного

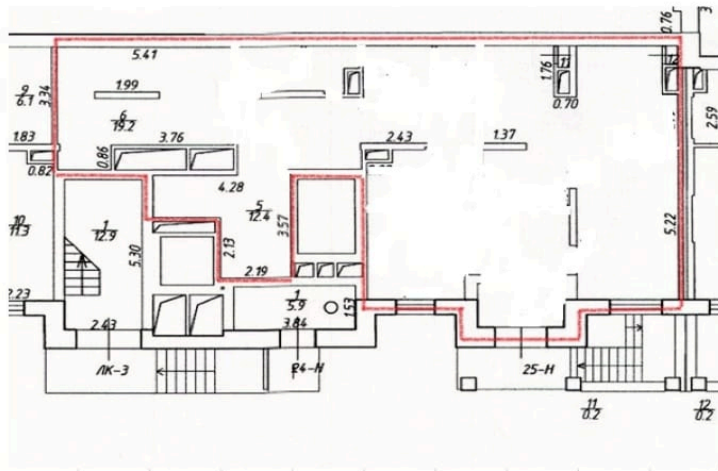
**АРЕНДНАЯ СТАВКА: 124 000 руб. в месяц , КУ включены, НДС не облагается**

Комиссионное вознаграждение Агентства составляет одну месячную арендную плату.

За более подробной информацией обращаться в отдел коммерческой недвижимости АН «DM realty»: [\(812\) 91-555-01](tel:8129155501)

## Фотографии объекта:

### ЖК «СЕВЕРНАЯ ДОЛИНА» ул. Заречная д.35 корп.1 Дом сдан



8 очередь, 7 корпус  
адрес: ул. Заречная, д.35, корп.1  
1 этаж  
124,80 м2  
h = 3,57 м  
13,21 кВт



Ул.Заречная

СТРОИМ ГЛАВНОЕ

ГЛАВСТРОЙ  
САНКТ-ПЕТЕРБУРГ

